



Improving your PERFORMANCE

403U/VM2, 403U/VM3 e 403U/VM4 Pompe compatte con controllo automatico/manuale

Caratteristiche

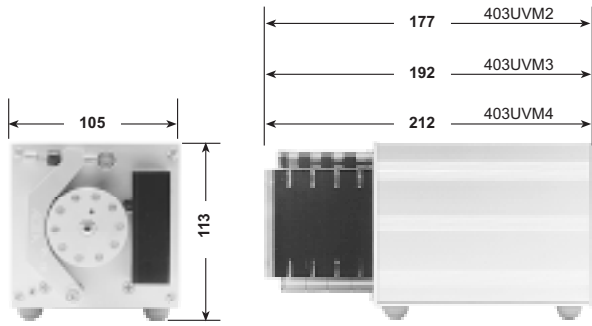
- La testina VM2 offre due canali, la VM3 tre canali e la VM4 quattro canali
- Portate da 0.001 a 17ml/min per canale
- Dieci rulli in acciaio inox con cuscinetti a basso attrito
- Controllo digitale della velocità tramite tastiera installata sul pannello superiore
- Funzione di adescamento rapido ad alta velocità ("Max")
- "Max" high speed priming function
- Individual occlusion adjustment for every channel



Portate per canale (ml/min)

Codice colore	Arancio/ Nero	Arancio/ Rosso	Arancio/ Blu	Arancio/ Verde	Arancio/ Giallo	Arancio/ Bianco	Nero/ Nero	Arancio/ Arancio	Bianco/ Bianco	Rosso/ Rosso	Grigio/ Grigio	Giallo/ Giallo	Giallo/ Blu
Diametro mm	0.13	0.19	0.25	0.38	0.50	0.63	0.76	0.88	1.02	1.14	1.29	1.42	1.52
0.5 to 10rpm	0.001-0.01	0.001-0.03	0.002-0.04	0.005-0.1	0.01-0.2	0.01-0.3	0.02-0.4	0.03-0.5	0.03-0.7	0.04-0.9	0.05-1.1	0.06-1.3	0.07-1.4
2.5 to 50rpm	0.003-0.06	0.006-0.13	0.011-0.2	0.025-0.5	0.04-0.9	0.07-1.4	0.10-2.0	0.13-2.6	0.17-3.5	0.21-4.3	0.27-5.4	0.32-6.4	0.36-7.2

Codice colore	Blu/ Blu	Verde/ Verde	Viola/ Viola	Viola/ Nero	Viola/ Arancio	Viola/ Bianco
Diametro mm	1.65	1.85	2.05	2.29	2.54	2.79
0.5 to 10rpm	0.08-1.7	0.10-2.0	0.12-2.3	0.14-2.7	0.16-3.1	0.17-3.4
2.5 to 50rpm	0.41-8.3	0.50-10.0	0.59-12	0.69-14	0.78-16	0.85-17



403U/VM2, 403U/VM3 e 403U/VM4 Pompe compatte con controllo automatico/manuale

Codici	rpm	Descrizione
040.371V.M20*	0.5-10	403U/VM2 220-240V 50/60Hz 1ph Pompa a doppio canale con collettore
040.3K1V.M20*	2.5-50	403U/VM2 220-240V 50/60Hz 1ph Pompa a doppio canale con collettore
040.371V.M30*	0.5-10	403U/VM3 220-240V 50/60Hz 1ph Pompa a tre canali con collettore
040.3K1V.M30*	2.5-50	403U/VM3 220-240V 50/60Hz 1ph Pompa a tre canali con collettore
040.371V.M40*	0.5-10	403U/VM4 220-240V 50/60Hz 1ph Pompa a quattro canali con collettore
040.3K1V.M40*	2.5-50	403U/VM4 220-240V 50/60Hz 1ph Pompa a quattro canali con collettore
049.0011.000 049.0031.000 049.0051.000 049.0071.000	400AC1 400AC2 400AC3 400AC4	0-10V CW/STOP/CCW 1.5m cavo controllo remoto 4-20mA CW/STOP/CCW 1.5m cavo controllo remoto CW/STOP/CCW 1.5m cavo controllo remoto START/STOP 3m cavo controllo remoto con pedale incluso

*Sostituire l'ultimo 0 con **A**, **E** o **U** per rete elettrica **americana**, **europea** o **britannica**

Tubo						
Tubo Manifold per teste 401U/DM2, 401U/DM3 e 403U/VM4						
Codice colore	Diam. (mm)	Marpren®*	PVC	Silicone	Solvent resistant	Acid resistant
Arancio/Nero	0.13		980.0013.000		984.0013.000	
Arancio/Rosso	0.19		980.0019.000		984.0019.000	
Arancio/Blu	0.25	978.0025.000	980.0025.000		984.0025.000	
Arancio/Verde	0.38	978.0038.000	980.0038.000		984.0038.000	
Arancio/Giallo	0.50	978.0050.000	980.0050.000		984.0050.000	986.0050.000
Arancio/Bianco	0.63	978.0063.000	980.0063.000	982.0063.000	984.0063.000	986.0063.000
Nero/Nero	0.76	978.0076.000	980.0076.000	982.0076.000	984.0076.000	986.0076.000
Arancio/Arancio	0.88	978.0088.000	980.0088.000	982.0088.000	984.0088.000	986.0088.000
Bianco/Bianco	1.02	978.0102.000	980.0102.000	982.0102.000	984.0102.000	986.0102.000
Rosso/Rosso	1.14	978.0114.000	980.0114.000	982.0114.000	984.0114.000	986.0114.000
Grigio/Grigio	1.29	978.0129.000	980.0129.000	982.0129.000	984.0129.000	986.0129.000
Giallo/Giallo	1.42	978.0142.000	980.0142.000	982.0142.000	984.0142.000	986.0142.000
Giallo/Blu	1.52	978.0152.000	980.0152.000	982.0152.000	984.0152.000	986.0152.000
Blu/Blu	1.65	978.0165.000	980.0165.000	982.0165.000	984.0165.000	986.0165.000
Verde/Verde	1.85	978.0185.000	980.0185.000	982.0185.000	984.0185.000	986.0185.000
Viola/Viola	2.05	978.0205.000	980.0205.000	982.0205.000	984.0205.000	986.0205.000
Viola/Nero	2.29	978.0229.000	980.0229.000	982.0229.000	984.0229.000	986.0229.000
Viola/Arancio	2.54	978.0254.000	980.0254.000	982.0254.000	984.0254.000	986.0254.000
Viola/Bianco	2.79	978.0279.000	980.0279.000	982.0279.000	984.0279.000	986.0279.000

* For autoclavable Marprene tubing, please replace last "0" with "+" - for example 978.0229.00+
Please state the product code when ordering pumps and tubing

Specifiche

Peso (escl. Trasf.)	2.5kg
Temperatura lavoro	5°C to 40°C
Massima rumorosità	<70dBA a 1m
Rapporto	20:1
Normative	CE, BS0800, IEC335-1, EN60529 (IP21)
Alimentazione	13VA, 220-240V 50/60Hz 1ph

Testa

Drive	Extruded anodised aluminium
Front support plate	Anodised aluminium
Pumphead track	Extruded anodised aluminium
Pumphead rollers	Stainless steel
Pumphead rotor	Aluminium
Pumphead guard	Polyester resin (PET)
Tube clamps	Acetal



Watson-Marlow-Bredel Pumps
Falmouth
Cornwall
England
TR11 4RU
Tel: +44 (0) 1326 370370
Fax: +44 (0) 1326 376009
www.watson-marlow.com

Email support4gb@watson-marlow.co.uk